

# EKO-Plus Uzavírací šoupátko PN 10 a PN 16

s měkkotěsnicím klínem, s úpravou pro elektrický servomotor a s elektrickým servomotorem  
- přírubové, z tvárné litiny

JIHOMORAVSKÁ ARMATURKA **JMA**  
spol. s r.o.



Vřeteno točivé nestoupající se závitem uvnitř šoupátkové komory.

Stavební délky: Řada 14 EN 558-1 (dříve krátká F4),  
řada 15 EN 558-1 (dříve dlouhá F5)  
nebo ČSN (dříve ČSN 13 3045-2).

ŠOUPÁTKA MĚKKOTĚSNÍČÍ

3

## NABÍDKA

EKO-Plus	PN	Stavební délka	Ovládání	Jmenovitá světlost DN													
				40	50	65	80	100	125	150	200	250	300	350	400	500	
Typ 009	PN 16	řada 14 EN 558-1	pro el. servomotor	■	■	■	■	■	■	■	■	■	■	■	■	■	■
Typ 010	PN 10	řada 14 EN 558-1	pro el. servomotor								■	■	■	■	■	■	■
Typ 011	PN 16	řada 15 EN 558-1	pro el. servomotor	■	■	■	■	■	■	■	■	■	■	■	■	■	■
Typ 012	PN 10	řada 15 EN 558-1	pro el. servomotor								■	■	■	■	■	■	■
Typ 013	PN 10	ČSN	pro el. servomotor	■	■	■	■	■	■	■	■	■	■	■	■	■	■
Typ 016	PN 16	řada 14 EN 558-1	el. servomotor	■	■	■	■	■	■	■	■	■	■	■	■	■	■
Typ 017	PN 10	řada 14 EN 558-1	el. servomotor								■	■	■	■	■	■	■
Typ 018	PN 16	řada 15 EN 558-1	el. servomotor	■	■	■	■	■	■	■	■	■	■	■	■	■	■
Typ 019	PN 10	řada 15 EN 558-1	el. servomotor								■	■	■	■	■	■	■
Typ 020	PN 10	ČSN	el. servomotor	■	■	■	■	■	■	■	■	■	■	■	■	■	■

Příklad objednávky: EKO-Plus typ 020 DN 80

## POPIS

### Určení

Pro trvalý styk s pitnou a surovou vodou při dovolené pracovní teplotě do 50 °C.

### Dovolený pracovní přetlak:

Typ 010, typ 012, typ 013, typ 017, typ 019  
a typ 020 max. 1,0 MPa.

Typ 009, typ 011, typ 016 a typ 018 max. 1,6 MPa.

### Použití

Obousměrná uzavírací armatura.

Při pracovním přetlaku do 1,0 MPa je dovolená průtočná rychlost max. 3 m/s, od 1,0 MPa do 1,6 MPa max. 4 m/s.

### Připojovací rozměry

Podle EN 1092-2 s přírubami typ 21, tvar B.  
Stavební délka ČSN je u DN 250 a větších shodná  
s řadou 15 EN 558-1. Rozměry viz tabulka na další straně.

### Materiály hlavních dílů

Těleso, víko a klín je z tvárné litiny, klín s pryží EPDM, vřeteno nerezové 13% Cr, šrouby nerez A2-70, ucpávkové těsnění pryž NBR, vřetenová matice a ucpávkový šroub je z mosazi.

### Ochrana proti korozi

Těžká povrchová ochrana v kvalitě GSK. Litinové díly vně i uvnitř epoxidový nástržik - odstín modrý.  
U elektrického servomotoru dle výrobce.

### Ovládání

Typ 009, typ 010, typ 011, typ 012 a typ 013 je s přírubou ISO 5210, u DN 40 až DN 300 hnaný konec typ B1 a u DN 350 až DN 500 hnaný konec typ B3 podle ISO 5210.  
Uzávěr zavírá, otáčíme-li hnaným koncem doprava.  
Typ 016, typ 017, typ 018, typ 019 a typ 020 je s namontovaným a seřízeným elektrickým servomotorem MON v základním provedení, místní ukazatel polohy.

### Montáž a údržba

Pokud provozní tekutina obsahuje větší množství usazujících se nečistot, montujte šoupátko EKO-Plus vřetenem nahoru.  
Další viz NÁVOD KAT 10 60-B díl 1, KAT 99 02-B a KAT 99 03-B.

### Zkoušení

Zkoušeno vodou dle EN 12266-1, stupeň netěsnosti A.

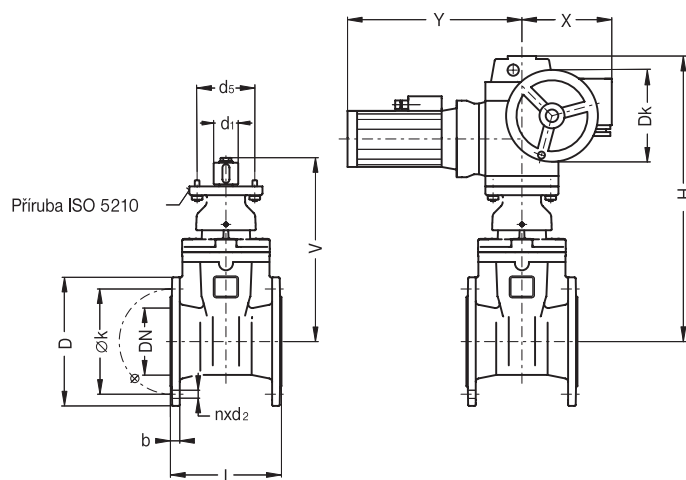
### Po dohodě jsou možné úpravy

EKO-Plus DN 500 typ 009, typ 010, typ 011, typ 016, typ 017 a typ 018.  
EKO-Plus DN 400 a DN 500 typ 009, typ 010, typ 011, typ 012 a typ 013 s přírubou F14 podle ISO 5210.

KAT 10 30-A díl 2, vydání 2.

EKO-Plus Šoupátko PN 10 a PN 16

ROZMĚRY (mm)



ŠOUPÁTKA MĚKKOTĚSNÍČÍ

3

Jmenovitá světlost	DN	40	50	65	80	100	125	150	200	250	300	350	400	500	
Stavební délka L	řada 14	140	150	170	180	190	200	210	230	250	270	290	310	350	
	řada 15	240	250	270	280	300	325	350	400	450	500	550	600	700	
	ČSN	170	180	200	210	230	255	280	330	450	500	550	600	700	
Konstrukční rozměry	d <sub>1</sub>	42	42	42	42	42	42	42	42	60	60	30	40	40	
	d <sub>5</sub>	102	102	102	102	102	102	102	102	140	140	140	165	165	
	D <sub>k</sub>	160	160	160	160	160	160	160	160	220	220	220	304	304	
	H	499	504	538	543	572	610	649	805	879	943	1162	1333	1486	
	V	239	244	278	283	317	355	394	542	631	695	909	1036	1189	
	X	228	228	228	228	228	228	228	228	230	230	230	250	250	
	Y	325	325	325	325	325	325	325	325	417	417	417	627	627	
	příruba ISO 5210	F10	F10	F10	F10	F10	F10	F10	F10	F10	F14	F14	F14	F16	F16
Připojovací rozměry PN 10	b	Jsou shodné s PN 16.								20	22	24,5	24,5	24,5	26,5
	D	Volte šoupátko PN 16.								340	400	455	505	565	670
	d <sub>2</sub>									23	23	23	23	28	28
	k									295	350	400	460	515	620
	počet děr n									8	12	12	16	16	20
	šroub									M20	M20	M20	M20	M24	M24
Připojovací rozměry PN 16	b	19	19	19	19	19	19	19	20	22	24,5	26,5	28	31,5	
	D	150	165	185	200	220	250	285	340	400	455	520	580	715	
	d <sub>2</sub>	19	19	19	19	19	19	23	23	23	28	28	31	34	
	k	110	125	145	160	180	210	240	295	355	410	470	525	650	
	počet děr n	4	4	4	8 <sup>1)</sup>	8	8	8	12	12	12	16	16	20	
	šroub	M16	M16	M16	M16	M16	M16	M20	M20	M24	M24	M24	M27	M30	
Zavírací doba (s)		24	30	43	49	49	61	74	82	102	121	142	120	154	
Ztrátový součinitel <sup>2)</sup>		0,20	0,17	0,15	0,13	0,12	0,12	0,11	0,10	0,09	0,07	0,06	0,04	0,02	
Hmotnost (kg)	typ 009	10,8	11,8	16,1	18,1	20,5	28,3	35	60,8	102	119	253	315		
	typ 010								61,3	104	120	254	316		
	typ 011	11,3	12,3	17,1	19,5	25,1	30,4	37,3	65,7	115	136	282	354		
	typ 012								66,1	117	137	283	354	550	
	typ 013	11	12,1	16,6	18,1	21,7	29,4	35,1	64,3	117	137	283	354	550	
	typ 016	37,8	38,8	43,1	45,1	47,5	52,3	62	87,8	147	164	309	405		
	typ 017								88,3	149	165	310	406		
	typ 018	38,3	39,3	44,1	46,5	52,1	57,4	64,3	92,7	160	181	342	443		
	typ 019								93,1	162	182	343	444	640	
	typ 020	38	39,1	43,6	45,1	48,7	56,4	62,1	91,3	162	182	343	444	640	

<sup>1)</sup> 4 díry u PN 10 jen na požadavek. <sup>2)</sup> Měřeno v poloze zcela otevřeno.  
Rozměry elektrického servomotoru a jeho hmotnost se mohou lišit podle značky.

**Kontakt:** Jihomoravská armaturka spol. s r. o.  
Lipová alej 3087/1    Tel.: 518 318 111  
P.O. Box 123    Fax: 518 354 003  
695 01 Hodonín    e-mail: sales@jmahod.cz  
Česká republika    http: //www.jmahod.cz



KAT 10 30-A díl 2, vydání 2.