


PN 10, 16
DN 50 ... 200
Popis

- › Uzavírací bezpřírubová klapka s ovládním plovákovou sadou.
- › Manžet tvoří vyměnitelný kovový kroužek s navulkanizovanou pryží natěsno vsunutý do tělesa.
- › Čep i hřídel jsou uloženy v kluzných ložiscích a jsou zajištěny proti vystřelení pro případ neodborné demontáže.

Ovládání

- › Samočinné pomocí plováku. Stoupající plovák klapku:
 - uzavře (plovák instalován po pravé straně tělesa)
 - otevře (plovák instalován po levé straně tělesa)
- › Pohled je brán ze strany ovládací hřídele.
- › Koncové polohy jsou s dorazem.

Připojovací parametry

- › Připojovací rozměry dle EN 1092-2.
- › Stavební délka dle EN 558 řada 20 (dříve K1).
- › Manžeta uzavírací klapky zároveň plní funkci přírubového těsnění.

Materiály hlavních dílů

- › Těleso: tvárná litina EN-GJS-400-15 (GGG-40)
- › Disk:
 - tvárná litina EN-GJS-400-15 (GGG-40) (Typ 006, 206)
 - korozi-vzdorná ocel 1.4408 (19% Cr, 11% Ni, 2% Mo) (Typ 106, 306)
- › Čep, hřídel: korozi-vzdorná ocel 1.4021 (13% Cr)
- › Manžeta: antibakteriální pryž EPDM / pryž NBR, vyztužena kovovým kroužkem
- › Plovák: ocelový plech

Ochrana proti korozi

- › Těžká protikorozi-vní povrchová ochrana odpovídající kvalitě GSK.
- › Litinové díly klapky, ocelové příslušenství sady plováku a plovák jsou chráněny epoxidovým povrstvením (odstín RAL 5005 a RAL 3000).

Montáž a údržba

- › Dle návodu na montáž, provoz a údržbu KAT-B 1331.
- › Montáž klapky sevřením mezi příruby potrubí. Klapku montujte mezi ocelové příruby s rovnou těsnicí plochou nebo mezi příruby z litiny či oceli s těsnicí lištou. Použijte matice, podložky a svorníkovou tyč dle DIN 975:

délka tyče = stavební délka klapky L + 2x tloušťka listu příruby potrubí + 2x tloušťka podložky + 2x výška matice + 5 [mm]

Vypočítanou délku svorníkové tyče zaokrouhlete na nejbližší vyšší vyráběnou délku (maximálně však +5 mm).

Zkoušení

- › Zkoušeno vodou dle EN 12266-1, stupeň netěsnosti A.


Použití

- › Obousměrná uzavírací armatura regulující průtokné množství provozního média v závislosti na okamžité poloze plováku.

Určení

- › Médium do max. pracovní teploty:
 - pitná a surová voda, 50 °C (Typ 006, 106)
 - voda a neagresivní kapaliny, 80 °C (Typ 006, 206, 306)
 - voda a neagresivní kapaliny, 110 °C (Typ 106)
- › Průtokná rychlost max. 4 m/s
- › Pracovní přetlak max. 0,6 MPa

Na poptávku

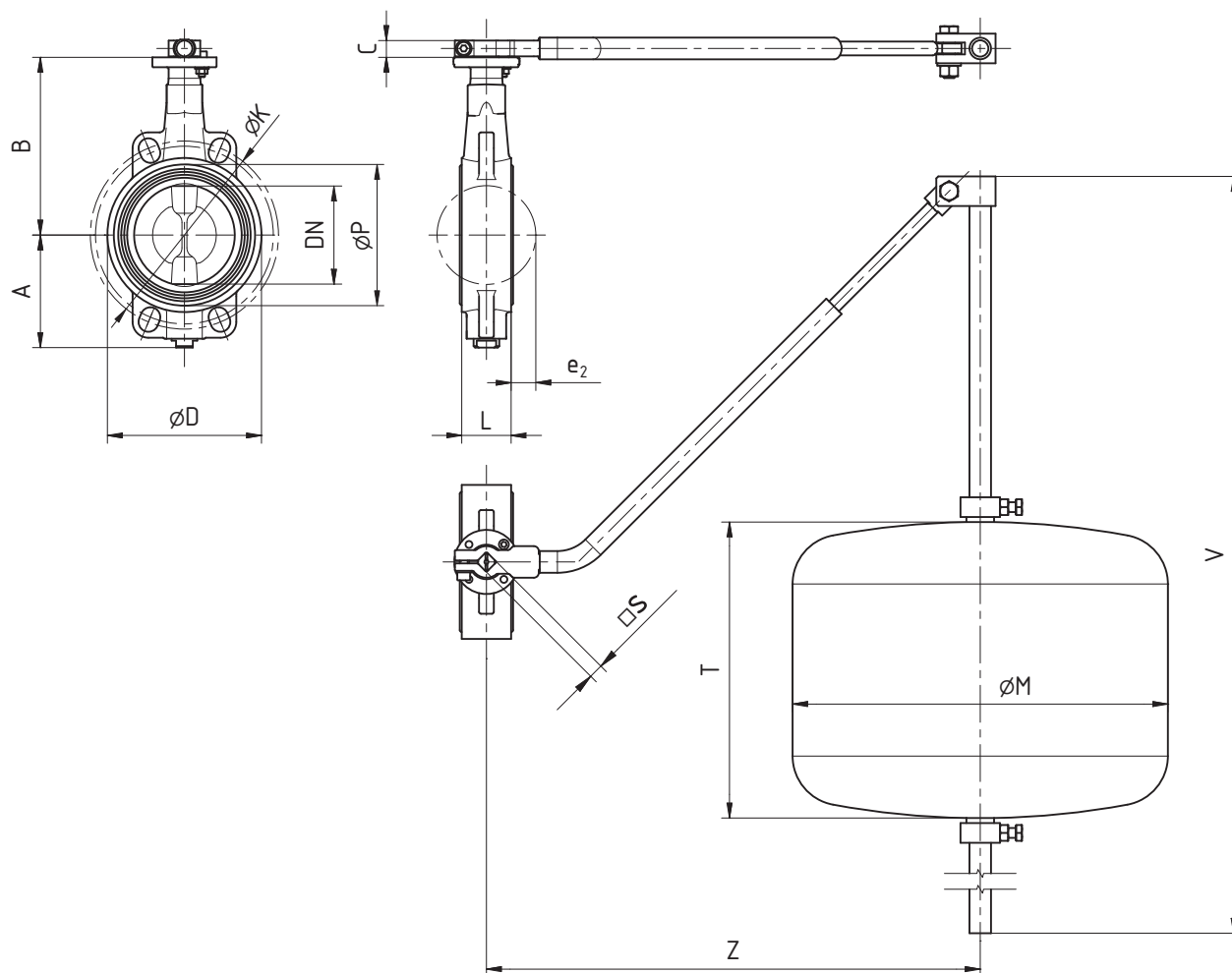
- › Speciální povrchová ochrana litinového disku (smalt, Rilsan®, Halar®)
- › Disk:
 - Al-bronz 2.0975
 - korozi-vzdorná ocel 1.4308 (19% Cr, 10% Ni)
- › Čep, hřídel:
 - korozi-vzdorná ocel 1.4401 (17% Cr)
 - korozi-vzdorná ocel 1.4462 (DUPLEX)

STANDARDNÍ NABÍDKA

| CEREX® 300-W | Disk | PN | Manžeta | Jmenovitá světlost DN | | | | | | |
|--------------|---------------------|--------|---------|-----------------------|----|----|-----|-----|-----|-----|
| | | | | 50 | 65 | 80 | 100 | 125 | 150 | 200 |
| Typ 006 | tvárná litina | 10, 16 | EPDM | ■ | ■ | ■ | ■ | ■ | ■ | ■ |
| Typ 206 | | | NBR | ■ | ■ | ■ | ■ | ■ | ■ | ■ |
| Typ 106 | korozi-vzdorná ocel | 10, 16 | EPDM | ■ | ■ | ■ | ■ | ■ | ■ | ■ |
| Typ 306 | | | NBR | ■ | ■ | ■ | ■ | ■ | ■ | ■ |

Příklad objednávky: CEREX 300-W Typ 206 DN 80

* Pro uvedené jmenovité světlosti je konstrukční provedení klapky PN 10 a PN 16 stejné.



ROZMĚRY [mm]

| Jmenovitá světlost | DN | 50 | 65 | 80 | 100 | 125 | 150 | 200 |
|-----------------------|----------------|------|------|------|------|------|----------------------|------|
| Stavební délka | L | 43 | 46 | 46 | 52 | 56 | 56 | 60 |
| Konstrukční rozměry | A | 72 | 80 | 87 | 113 | 123 | 155 | 175 |
| | B | 125 | 132 | 140 | 180 | 190 | 220 | 240 |
| | C | 17 | 17 | 17 | 17 | 17 | 18 | 18 |
| | D | 98 | 114 | 130 | 156 | 185 | 216 | 268 |
| | P | 86 | 101 | 111 | 141 | 161 | 201 | 251 |
| | e ₂ | 5 | 11,5 | 19 | 26,8 | 36,5 | 52 | 69,5 |
| | M | 380 | 380 | 380 | 380 | 380 | 480 | 480 |
| | S | 11 | 11 | 11 | 14 | 14 | 17 | 17 |
| | T | 300 | 300 | 300 | 300 | 385 | 525 | 525 |
| | V | 1053 | 1053 | 1053 | 1053 | 1553 | 2053 | 2053 |
| | Z | 500 | 500 | 500 | 500 | 1000 | 1000 | 1200 |
| | K | 125 | 145 | 160 | 180 | 210 | 240 | 295 |
| šrouby | M16 | M16 | M16 | M16 | M16 | M20 | M20 | |
| počet n | 4 | 4 | 8 | 8 | 8 | 8 | 8 / 12 ¹⁾ | |
| Hmotnost [kg] | Typ 006 | 14 | 14,5 | 15 | 16,5 | 22 | 32 | 37 |
| | Typ 206 | 14 | 14,5 | 15 | 16,5 | 22 | 32 | 37 |
| | Typ 106 | 14 | 14,5 | 15 | 16,5 | 22 | 32,2 | 37,5 |
| | Typ 306 | 14 | 14,5 | 15 | 16,5 | 22 | 32,2 | 37,5 |
| Ovládací moment [N·m] | | 12 | 27 | 42 | 53 | 98 | 135 | 225 |

¹⁾ Počet šroubů PN 10 / PN 16