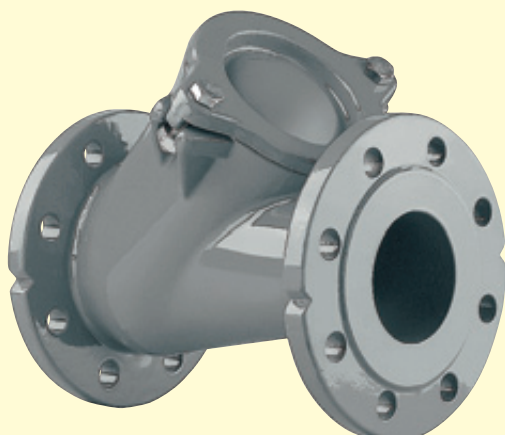


KRV Zpětný ventil s koulí PN 16 a PN 10

připojení přírubové

JIHOMORAVSKÁ ARMATURKA

spol.s r.o.



Z tvárné litiny.

Stavební délka EN 558-1 řada 48.

Možnost výběru ze dvou provedení.

NABÍDKA

KRV	Provedení	Jmenovitá světlost DN										
		40	50	65	80	100	125	150	200	250	300	350
Typ 101	s potápivou koulí	■	■	■	■	■	■	■	■	■	■	■
Typ 102	s plovoucí koulí	■	■	■	■	■	■	■	■	■	■	■

Příklad objednávky: KRV typ 101 DN 100

POPIS

Určení

Pro vodu, odpadní vodu a neagresivní tekutiny při dovolené pracovní teplotě do 50 °C.

Dovolený pracovní přetlak:

U DN 40 až DN 150 max. 1,6 MPa,

u DN 200 až DN 350 max. 1,0 MPa.

Uzávěr těsní již při nízkých rozdílech tlaků. Ve svislém potrubí musí být rozdíl tlaků před a za uzávěrem min. 5 Pa (0,5m H₂O), ve vodorovném potrubí min. 20 Pa (2m H₂O). Poloha „zcela otevřeno“ nastane při průtokové rychlosti nad 3 m/s.

Použití

Jednosměrný zpětný ventil s měkkotěsnícím uzávěrem, automaticky brání zpětnému proudění provozní tekutiny.

Typ 101 do vodorovných částí potrubí nebo do jeho svislých částí při proudění provozní tekutiny směrem nahoru.

V porovnání s provedením s plovoucí koulí je výhodnější pro kapaliny s obsahem usazujících se částic.

Typ 102 do vodorovných částí potrubí nebo do jeho svislých částí při proudění provozní tekutiny směrem dolů.

Upozornění

Nevhodný pro provozní tekutiny velmi zahuštěné a takové, které obsahují částice namotávající se nebo ulpívající na povrchu koule a nebo jinak omezující její volný pohyb (jako provazce, textilie, dlouhé předměty...). KRV není uzavírací armatura.

Připojovací rozměry

Podle EN 1092-2, příruby typ 21, tvar B. Rozměry viz tabulka na další straně.

Materiály hlavních dílů

Těleso a víko tvárná litina. Skořepina koule je hliníková, vně povrstvená pryží NBR. Šrouby, podložky a matice nerezové.

Ochrana proti korozi

Kovové díly vně i uvnitř epoxidový lak – odstín černý.

Ovládání

Pracuje samočinně.

Montáž a údržba

Montujte do vodorovného nebo svislého potrubí tak, aby směr proudění byl shodný s předlitou šipkou na tělese. Typ 101 vždy víkem nahoru, typ 102 vždy víkem dolů.

Další viz NÁVOD KAT 24 47-B.

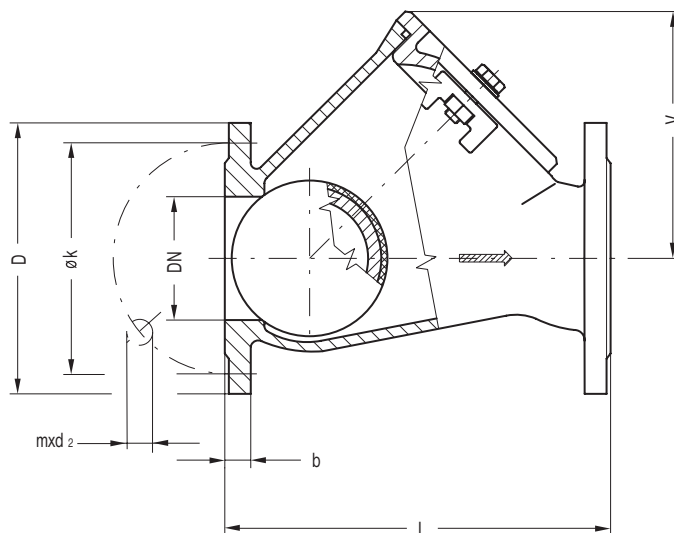
Zkoušení

Zkoušeno vodou dle DIN 3230 díl 4.

KRV zpětný ventil s koulí DN 40 až DN 150 je PN 16, DN 200 až DN 350 je PN 10.

Po dohodě jsou možné úpravy.

ROZMĚRY (mm)



Jmenovitá světlost	DN	40	50	65	80	100	125	150	200	250	300	350
Stavební délka	L	180	200	240	260	300	350	400	500	600	700	800
Konstrukční rozměry	V	95	115	135	180	20	225	260	335	410	490	590
Připojovací rozměry	b	19	19	19	19	19	19	19	20	22	24,5	24,5
	D	150	165	185	200	220	250	285	340	400	455	505
	d ₂	19	19	19	19	19	19	23	23	23	23	23
	k	110	125	145	160	180	210	240	295	350	400	460
	počet děr n	4	4	4	8	8	8	8	8	12	12	16
šroub		M16	M16	M16	M16	M16	M16	M20	M20	M20	M20	M20
Hmotnost (kg)		8	9	11	13	20	32	42	74	138	200	310

UNIMOS CR

Prodejce: Jihomoravská armaturka spol. s r. o.

Lipová alej 3087/1

P.O. Box 123

695 01 Hodonín

Česká republika

Tel.: 518 318 111

Fax: 518 354 003

e-mail: sales@jmahod.cz

http: www.jmahod.cz

Podnik:

VAG-
Armaturen
GmbHBopp & Reuther
Group