

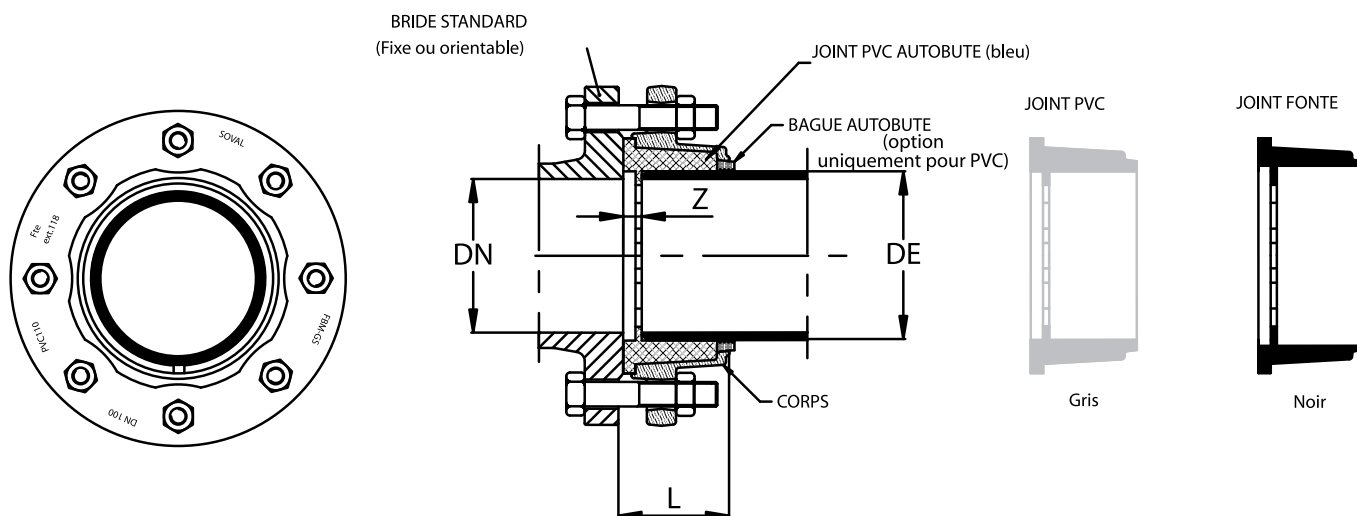


**Siège social**  
**52130 BROUSSEVAL**  
**Tel : 03 25 56 74 92**  
**Fax : 03 25 55 79 21**  
**e-mail : soval@soval.fr**

## RACCORDS DE CANALISATION

ADPT-1-B

# ADAPTATEUR DE BRIDES POUR TUYAUX FONTE, PVC N° 390



### Dimensions et masses :

Code article de la bride seule	Diamètre nominal de la bride	Diamètre extérieur tuyaux			Longueur	Boulonnerie préconisée		Masse de l'ensemble	Pression nominale			
		Joint fonte	Joint PVC	Joint PVC / autobuté		Nb et Ø	Lg		PN 10	PN 16	PN 25	PN 40
	DN	DE			L				bar			
									mm			
									Kg			
5108	40/50		50	50	55	4 Ø16	75	2,5				
5109	50/60/65		63	63	60	4 Ø16	75	2,5				
5113	60/65	77	75	75	60	4 Ø16	75	3				
5114	80	98	90	90	65	8 Ø16	75	3,5				
5115	100	118	110	110	70	8 Ø16	75	4				
5110	125		125	125	80	8 Ø16	80	6,5				
5104	125	144	140	140	80	8 Ø16	90	5,5				
5116	150	170	160	160	85	8 Ø20	90	8				
5111	200		200	200	95	8 Ø20	100	11,5				
5106	200	222	-	-	95	8 Ø20	100	10,5				
5105	250	274	-	-	100	12 Ø20	100	12				
5112	250	-	-	-	100	12 Ø20	100	15				
5107	300	326	-	-	100	12 Ø20	100	17,5				

### Caractéristiques :

	Bride	Bague d'agrippage	Joint élastomère
<b>Matière</b>	Fonte GS 420-5	laiton ou cupro aluminium	EPDM
<b>Revêtement</b>	Peinture epoxy alimentaire	/	/

**Norme : NFA 48-840**

► Pour les références de joints, voir fiche «Adaptateur de brides 2/2».

Les dimensions, les normes et les masses sont données à titre indicatif.

SOVAL se réserve la possibilité de modifier sans préavis les caractéristiques des produits figurant sur le présent document.

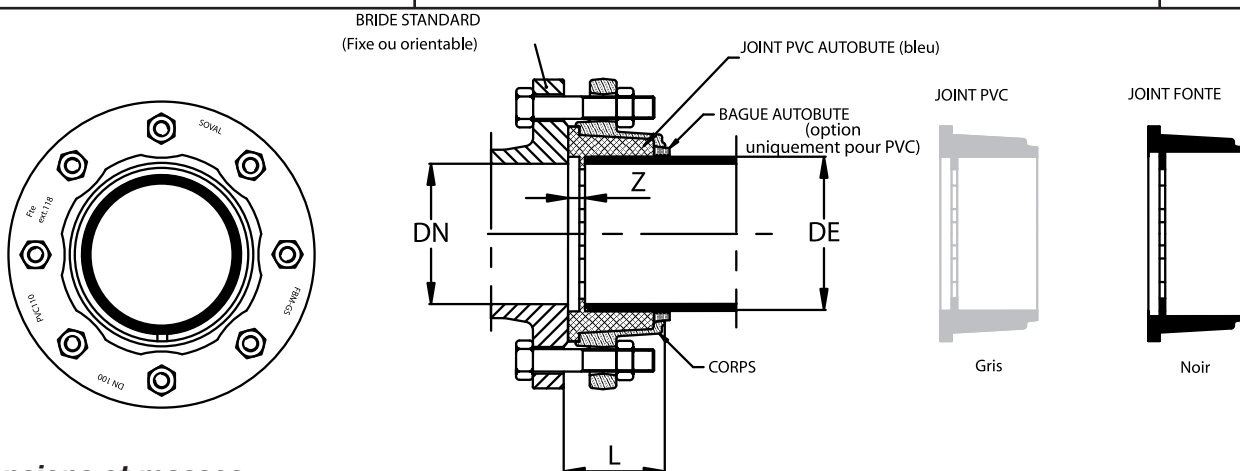


**Siège social**  
**52130 BROUSSEVAL**  
**Tel : 03 25 56 74 92**  
**Fax : 03 25 55 79 21**  
**e-mail : soval@soval.fr**

## RACCORDS DE CANALISATION

ADPT-2-B

# ADAPTATEUR DE BRIDES POUR TUYAUX FONTE, PVC N° 390



### Dimensions et masses :

Diamètre nominal de la bride	Joint fonte			Joint PVC			Joint PVC/PE		
	Code article du joint	Ø ext. du joint	Masse du joint	Code article du joint	Ø ext. du joint	Masse du joint	Code article du joint	Ø ext. du joint	Masse du joint
DN		DE			DE			DE	
mm		mm	Kg		mm	Kg		mm	Kg
40/50				5135	50	0,15	5130	50	0,20
50/60/65				5136	63	0,15	5131	63	0,20
60/65	5119	77	0,25	5137	75	0,30	5125	75	0,45
80	5120	98	0,25	5138	90	0,35	5132	90	0,55
100	5121	118	0,30	5139	110	0,45	5129	110	0,65
125				5140	125	0,75	5126	125	0,85
125	5122	144	0,40	5141	140	0,50	5127	140	0,65
150	5123	170	0,65	5142	160	0,90	5128	160	1,00
200				5143	200	1,60	5133	200	2,00
200	5124	222	0,95	5144	225	0,95		/	
250	5117	274	1,05					/	
250				5145	250	1,15		/	
300	5118	326	1,25	5134	315	2,20		/	

### Caractéristiques :

	Joint élastomère
Matière	EPDM
Revêtement	/

### Couleur des joints :

Noir pour tuyaux fonte / gris pour tuyaux PVC / bleu pour tuyaux PVC autobuté

► Pour les références des brides, voir fiche «Adaptateur de brides 1/2».

### Montage :

Ensemble adaptateur de bride à joint mécanique pour tuyaux fonte, PVC et PE conformes aux normes en vigueur, livré avec un des trois joints.

Les tuyaux à emboîter doivent être coupés perpendiculairement à l'axe.

L'étanchéité et l'agrippage est obtenue par la compression axiale du joint.

Il est impératif de respecter le jeu (Z), pour la déviation angulaire.

Le couple préconisé de serrage des boulons est de 8 N.m.

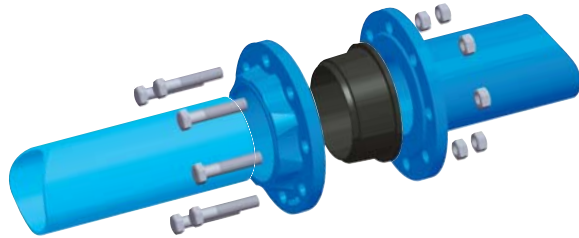
### Remarque :

Le montage est possible avec les tubes dits à comportements flexibles comme le PE en utilisant une douille de renfort à l'intérieur.

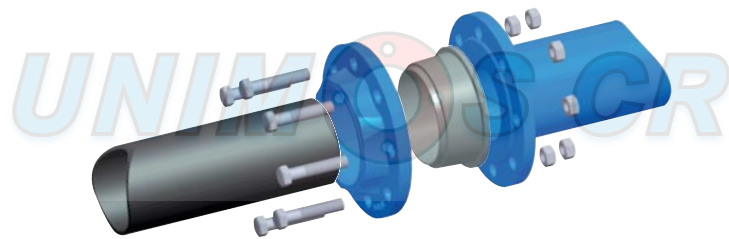
Les dimensions, les normes et les masses sont données à titre indicatif.

SOVAL se réserve la possibilité de modifier sans préavis les caractéristiques des produits figurant sur le présent document.

Fonte



PVC



Autobuté PVC/PE

