

# HOD Navrtávací pas PN 16 s kulovým kohoutem

na plastová potrubí

JIHOMORAVSKÁ ARMATURKA **JMA**  
spol. s r.o.



Přednostně pro boční navrtání zavodněného potrubí.  
Je dovoleno použít vrtací nástroj max. Ø25 pro G1",  
max. Ø30 pro G1 1/4" a G1 1/2" nebo max. Ø38 pro G2".

NAVRTÁVACÍ PASY, VODOVODNÍ PŘÍPOJKY

4

## NABÍDKA

HOD	Vnitřní závit v nátrubku	Jmenovitá světlost DN										
		50	65	80	100	125	150	200	250	300	350	400
Typ 506	G1"	■	■	■	■		■	■				
	G1 1/4"	■	■	■	■		■	■				
	G1 1/2"			■	■	■	■	■	■	■		
	G2"			■	■	■	■	■	■	■	■	

Příklad objednávky: HOD typ 506 DN 100 G1"

## POPIS

### Určení

Pro trvalý styk s pitnou vodou.  
Do 50 °C. Max. dovolený pracovní přetlak do 1,6 MPa.

### Použití

Umožňuje navrtání vodovodního potrubí a následně montáž domovní přípojky. Navrtávací armatura je s uzávěrem.

### Materiály hlavních dílů

Těleso a objímka je z tvárné litiny, navrtávací armatura (kulový kohout) mosazná, šrouby, podložky a matice jsou nerezové, těsnění z pryže EPDM.

### Ochrana proti korozi

Těžká povrchová ochrana. Litinové díly vně i uvnitř epoxidový nástřik - odstín modrý. Navrtávací armatura je bez nátěru.

### Ovládání

Ventilovým klíčem pomocí zemní soupravy. Uzávěr zavře, pootočíme-li ovládacím koncem o 90° doprava.

### Montáž a údržba

Poloha navrtávacího pasu HOD se volí s ohledem na dostupnost při ovládní uzávěru. Další viz NÁVOD KAT 18 85-B a Navrtávka potrubí - pracovní postup.

### Zkoušení

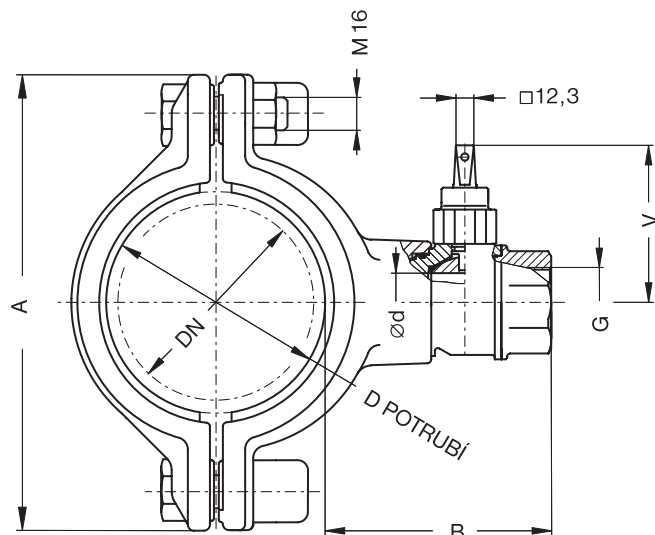
Zkoušeno vodou dle EN 12266-1, stupeň netěsnosti A.

Po dohodě jsou možné úpravy.

KAT 18 85-A díl 12, vydání 2.

HOD Navrtávací pas PN 16 s kulovým kohoutem – na plastová potrubí

ROZMĚRY (mm)



NAVRTÁVACÍ PASY, VODOVODNÍ PŘÍPOJKY

4

Navrtávací pas	Vnější průměr potrubí	G	d	A	B	V	Hmotnost (kg)
DN 50	63	G1", G1 1/4"	32	130	128	102	3,2
DN 65	75	G1", G1 1/4"	32	142	128	102	3,4
DN 80	90	G1", G1 1/4"	32	210	135	102	6,9
		G1 1/2", G2"	40		140	110	8,4
DN 100	110	G1", G1 1/4"	32	230	135	102	7,9
		G1 1/2", G2"	40		140	110	9,8
DN 125	140	G1 1/2", G2"	40	260	140	110	11,1
DN 150	160	G1", G1 1/4"	32	280	135	102	9,6
		G1 1/2", G2"	40		140	110	12,5
DN 200	225	G1", G1 1/4"	32	350	135	102	12,1
		G1 1/2", G2"	40		140	110	14,8
DN 250	280	G1 1/2", G2"	40	400	140	110	16,7
DN 300	315	G1 1/2", G2"	40	440	140	110	18,1

U DN 50 a DN 65 je šířka objímky 70, u DN 80 až DN 300 je 130.

KAT 18 85-A díl 12, vydání 2.

Kontakt: Jihomoravská armaturka spol. s r. o.  
 Lipová alej 3087/1 Tel.: 518 318 111  
 P.O. Box 123 Fax: 518 354 003  
 695 01 Hodonín e-mail: sales@jmahod.cz  
 Česká republika http: //www.jmahod.cz

