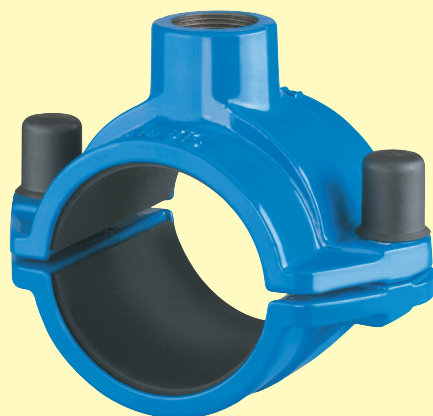


# HOD Navrtávací pas PN 16 bez uzávěru

na plastová potrubí

JIHOMORAVSKÁ ARMATURKA **JMA**  
spol. s r.o.



Přednostně pro horní navrtání nezavodněného potrubí.  
Je dovoleno použít vrtací nástroj max. Ø25 pro G1",  
max. Ø30 pro G1 1/4" a max. Ø38 pro G2".

NAVRTÁVACÍ PASY, VODOVODNÍ PŘÍPOJKY

4

## NABÍDKA

HOD	Vnitřní závit v nátrubku	Jmenovitá světlost DN											
		50	65	80	100	125	150	200	250	300	350	400	
Typ 507	G1"	■	■										
	G1 1/4"	■	■	■	■		■	■					
	G2"			■	■	■	■	■	■	■			

Příklad objednávky: HOD typ 507 DN 50 G1"

## POPIS

### Určení

Pro trvalý styk s pitnou vodou.  
Do 50 °C. Max. dovolený pracovní přetlak 1,6 MPa.

### Použití

Umožňuje navrtání vodovodního potrubí a následně montáž domovní přípojky.

### Materiály hlavních dílů

Těleso a objímka je z tvárné litiny, šrouby, podložky a matice jsou nerezové, těsnění z pryže EPDM.

### Ochrana proti korozi

Těžká povrchová ochrana. Litinové díly vně i uvnitř epoxidový nástřík - odstín modrý.

### Montáž a údržba

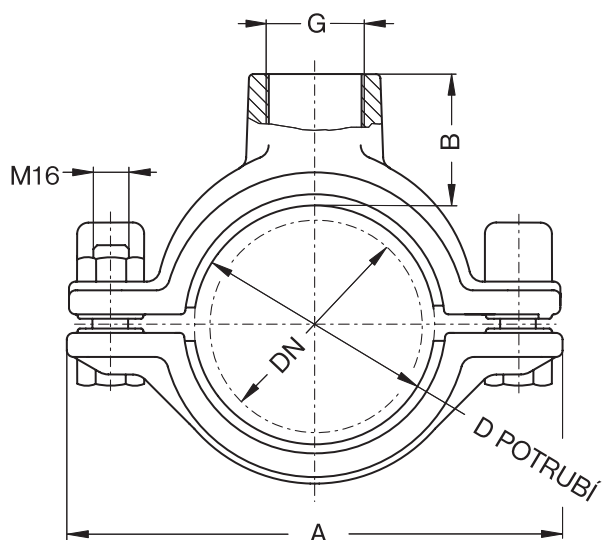
Poloha navrtávacího pasu HOD na vodovodním potrubí není předepsána. Další viz NÁVOD KAT 18 85-B a Navrtávka potrubí - pracovní postup.

### Po dohodě jsou možné úpravy.

KAT 18 85-A díl 11, vydání 2.

HOD Navrtávací pas PN 16 bez uzávěru - na plastová potrubí

ROZMĚRY (mm)



NAVRTÁVACÍ PASY, VODOVODNÍ PŘÍPOJKY

4

Navrtávací pas	Vnější průměr potrubí	G	A	B	Hmotnost (kg)
DN 50	63	G1"	130	51	1,9
		G1 <sup>1</sup> / <sub>4</sub> "			1,8
DN 65	75	G1"	142	51	2,0
		G1 <sup>1</sup> / <sub>4</sub> "			1,9
DN 80	90	G1 <sup>1</sup> / <sub>4</sub> "	210	61	5,4
		G2"			6,0
DN 100	110	G1 <sup>1</sup> / <sub>4</sub> "	230	61	6,4
		G2"			6,8
DN 125	140	G2"	260	61	8,1
DN 150	160	G1 <sup>1</sup> / <sub>4</sub> "	280	61	8,2
		G2"			8,3
DN 200	225	G1 <sup>1</sup> / <sub>4</sub> "	350	61	12,0
		G2"			11,8
DN 250	280	G2"	400	61	13,8
DN 300	315	G2"	440	61	15,1

U DN 50 a DN 65 je šířka objímky 70, u DN 80 až DN 300 je 130.

KAT 18 85-A díl 11, vydání 2.

**Kontakt:** Jihomoravská armaturka spol. s r. o.  
 Lipová alej 3087/1 Tel.: 518 318 111  
 P.O. Box 123 Fax: 518 354 003  
 695 01 Hodonín e-mail: sales@jmahod.cz  
 Česká republika http: //www.jmahod.cz

