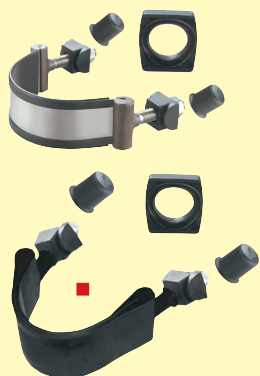


HOD Navrtávací pas PN 16 bez uzávěru

s pogumovaným nebo plechovým nerezovým třmenem - na ocelová a litinová potrubí



JIHOMORAVSKÁ ARMATURKA **JMA**
spol. s r.o.

Přednostně pro horní navrtání nezavodněného potrubí.
Objednávejte samostatně těleso navrtávacího pasu a samostatně třmen včetně těsnění.
Společné těleso pro potrubí DN 50 a DN 65 a pro DN 80 až DN 400.
Je dovoleno použít vrtací nástroj max. Ø25 pro G1", max. Ø30 pro G1 1/4" a G1 1/2" nebo Ø38 pro G2".
Při pochybnostech a u atypického potrubí uveďte jeho vnější průměr.
■ Značí, že třmen HOD je pogumovaný.

NABÍDKA

Těleso HOD	Vnitřní závit v nátrubku	Jmenovitá světlost DN										
		50	65	80	100	125	150	200	250	300	350	400
Typ 509	G1"	■						■				
	G1 1/4"	■						■				
	G1 1/2"							■				
	G2"							■				
Třmen HOD	Na potrubí	Vnější průměr potrubí		Rozsah výroby								
Typ 709.1	DN 50	56 až 63		■								
Typ 709.2	DN 65	70 až 77		■								
Typ 709.3 ■	DN 80	88 až 100		■								
Typ 709.4 ■		98 až 110		■								
Typ 709.5	DN 100	105 až 114		■								
Typ 709.6 ■		113 až 123		■								
Typ 709.16 ■	DN 125	123 až 133		■								
Typ 709.7		130 až 139		■								
Typ 709.8 ■	DN 150	137 až 150		■								
Typ 709.17 ■		145 až 157		■								
Typ 709.9	DN 200	156 až 166		■								
Typ 709.10 ■		166 až 178		■								
Typ 709.18 ■	DN 250	170 až 182		■								
Typ 709.19		185 až 198		■								
Typ 709.11 ■	DN 300	216 až 228		■								
Typ 709.20 ■		223 až 235		■								
Typ 709.12	DN 350	269 až 280		■								
Typ 709.21		275 až 287		■								
Typ 709.13	DN 400	319 až 333		■								
Typ 709.22		327 až 337		■								
Typ 709.24	DN 400	352 až 364		■								
Typ 709.14		374 až 384		■								
Typ 709.23	DN 400	383 až 393		■								
Typ 709.26		402 až 412		■								
Typ 709.27	DN 400	406 až 416		■								
Typ 709.15		424 až 434		■								
Typ 709.25	DN 400	434 až 444		■								

Příklad objednávky: HOD typ 509 G2" DN 150, HOD typ 709.9

POPIS

Určení

Pro trvalý styk s pitnou vodou.
Dovolená pracovní teplota do 50 °C, dovolený pracovní přetlak max. 1,6 MPa.

Použití

Umožňuje navrtání vodovodního potrubí a následně montáž domovní přípojky.

Materiály hlavních dílů

Těleso je z tvárné litiny, třmen nerezový nebo pogumovaný, šrouby, podložky a matice nerezové, těsnění z pryže EPDM.

Ochrana proti korozi

Těžká povrchová ochrana.
Těleso vně i uvnitř epoxidový nástrík - odstín modrý.

Montáž a údržba

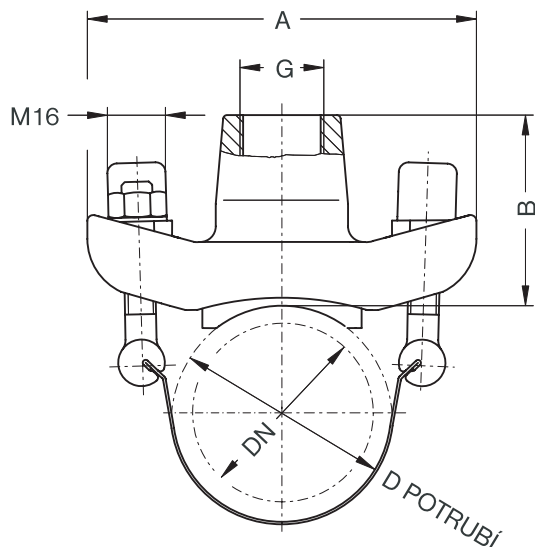
Poloha navrtávacího pasu HOD na vodovodním potrubí není předepsána. Další viz NÁVOD KAT 18 85-B a Navrtávka potrubí - pracovní postup.

Po dohodě jsou možné úpravy

Třmen HOD pro jiný průměr potrubí.

HOD Navrtávací pas PN 16 bez uzávěru - na ocelová a litinová potrubí

ROZMĚRY (mm)



NAVRTÁVACÍ PASY, VODOVODNÍ PŘÍPOJKY

4

Navrtávací pas	Vnitřní závit v nátrubku	A	B	Hmotnost (kg)
DN 50	G1", G1 ¹ / ₄ "	136	90	3,1
DN 65	G1", G1 ¹ / ₄ "	136	90	3,2
DN 80	G1", G1 ¹ / ₄ "	200	95	4,1
	G1 ¹ / ₂ "		80	3,9
	G2"		100	4,5
DN 100	G1", G1 ¹ / ₄ "	200	95	4,2
	G1 ¹ / ₂ "		80	4,0
	G2"		100	4,6
DN 125	G1", G1 ¹ / ₄ "	200	95	4,3
	G1 ¹ / ₂ "		80	4,1
	G2"		100	4,7
DN 150	G1", G1 ¹ / ₄ "	200	95	4,4
	G1 ¹ / ₂ "		80	4,2
	G2"		100	4,8
DN 200	G1", G1 ¹ / ₄ "	200	95	4,5
	G1 ¹ / ₂ "		80	4,3
	G2"		100	4,9
DN 250	G1", G1 ¹ / ₄ "	200	95	4,6
	G1 ¹ / ₂ "		80	4,4
	G2"		100	5,0
DN 300	G1", G1 ¹ / ₄ "	200	95	4,7
	G1 ¹ / ₂ "		80	4,5
	G2"		100	5,1
DN 350	G1", G1 ¹ / ₄ "	200	95	4,8
	G1 ¹ / ₂ "		80	4,6
	G2"		100	5,3
DN 400	G1", G1 ¹ / ₄ "	200	95	5,0
	G1 ¹ / ₂ "		80	4,8
	G2"		100	5,5

U DN 50 až DN 400 je šířka třmenu 60.

KAT 18 85-A díl 1, vydání 2.

Kontakt: Jihomoravská armaturka spol. s r. o.
 Lipová alej 3087/1 Tel.: 518 318 111
 P.O. Box 123 Fax: 518 354 003
 695 01 Hodonín e-mail: sales@jmahod.cz
 Česká republika http://www.jmahod.cz

