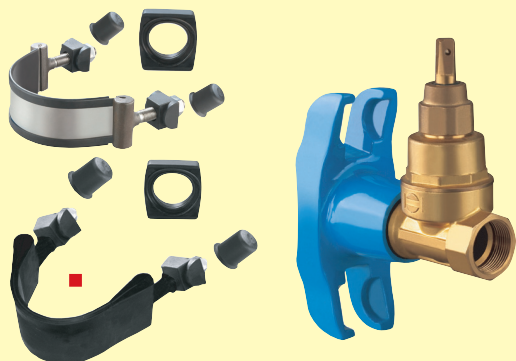


HOD Navrtávací pas PN 16 se šoupátkem

s pogumovaným nebo plechovým nerezovým třmenem - na ocelová a litinová potrubí



JIHOMORAVSKÁ ARMATURKA **JMA**
spol. s r.o.

Přednostně pro boční navrtání zavodněného potrubí.
Objednávejte samostatně těleso navrtávacího pasu se šoupátkem a samostatně třmen včetně těsnění.
Společné těleso pro potrubí DN 50 a DN 65 a pro DN 80 až DN 400.
Je dovoleno použít vrtací nástroj max. Ø25 pro G1" a max. Ø30 pro G1 1/4".
Při pochybnostech a u atypického potrubí uveďte jeho vnější průměr.
■ Značí, že třmen HOD je pogumovaný.

NABÍDKA

Těleso HOD	Vnitřní závit v nátrubku	Jmenovitá světlost DN											
		50	65	80	100	150	150	200	250	300	350	400	
Typ 513	G1"	■											
	G1 1/4"	■											
Třmen HOD	Na potrubí	Vnější průměr potrubí		Rozsah výroby									
Typ 709.1	DN 50	56 až 63		■									
Typ 709.2	DN 65	70 až 77		■									
Typ 709.3 ■	DN 80	88 až 100		■									
Typ 709.4 ■		98 až 110		■									
Typ 709.5	DN 100	105 až 114		■									
Typ 709.6 ■		113 až 123		■									
Typ 709.16 ■		123 až 133		■									
Typ 709.7		130 až 139		■									
Typ 709.8 ■	DN 125	137 až 150		■									
Typ 709.17 ■		145 až 157		■									
Typ 709.9	DN 150	156 až 166		■									
Typ 709.10 ■		166 až 178		■									
Typ 709.18 ■		170 až 182		■									
Typ 709.19		185 až 198		■									
Typ 709.11 ■	DN 200	216 až 228		■									
Typ 709.20 ■		223 až 235		■									
Typ 709.12	DN 250	269 až 280		■									
Typ 709.21		275 až 287		■									
Typ 709.13	DN 300	319 až 333		■									
Typ 709.22		327 až 337		■									
Typ 709.24	DN 350	352 až 364		■									
Typ 709.14		374 až 384		■									
Typ 709.23		383 až 393		■									
Typ 709.26		402 až 412		■									
Typ 709.27	DN 400	406 až 416		■									
Typ 709.15		424 až 434		■									
Typ 709.25		434 až 444		■									

Příklad objednávky: HOD typ 513 G1" DN 100, HOD typ 709.6

POPIS

Určení

Pro trvalý styk s pitnou vodou.
Do 50 °C. Dovolенý pracovní tlak max. 1,6 MPa.

Použití

Umožňuje navrtání vodovodního potrubí a následně montáž domovní přípojky. Navrtávací armatura je s uzávěrem.

Materiály hlavních dílů

Těleso je z tvárné litiny, navrtávací armatura (šoupátko) mosazná, třmen nerezový nebo pogumovaný, šrouby, podložky a matice nerezové, těsnění z pryže EPDM.

Ochrana proti korozi

Těžká povrchová ochrana.
Těleso vně i uvnitř epoxidový nástřik - odstín modrý.
Navrtávací armatura je bez nátěru.

Ovládání

Ventilovým klíčem pomocí zemní soupravy. Uzávěr zavře, otočíme-li ovládacím koncem 9krát doprava.

Montáž a údržba

Poloha navrtávacího pasu HOD se volí s ohledem na dostupnost při ovládání uzávěru. Další viz NÁVOD KAT 18 85-B a Navrtávka potrubí - pracovní postup.

Zkoušení

Zkoušeno vodou dle EN 12266-1, stupeň netěsnosti A.

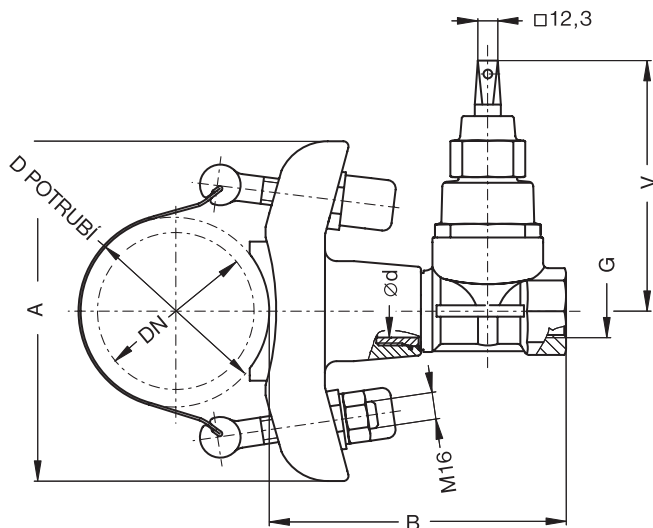
Po dohodě jsou možné úpravy

Třmen HOD pro jiný průměr potrubí.

HOD Navrtávací pas PN 16 se šoupátkem – na ocelová a litinová potrubí

ROZMĚRY (mm)

NAVRTÁVACÍ PASY, VODOVODNÍ PŘÍPOJKY



4

Navrtávací pas	Vnitřní závit v nátrubku	d	A	B	V	Hmotnost (kg)
DN 50	G1", G1 1/4"	32	136	175	154	5,1
DN 65	G1", G1 1/4"	32	136	175	154	5,2
DN 80	G1", G1 1/4"	32	200	180	154	6,2
DN 100	G1", G1 1/4"	32	200	180	154	6,3
DN 125	G1", G1 1/4"	32	200	180	154	6,4
DN 150	G1", G1 1/4"	32	200	180	154	6,5
DN 200	G1", G1 1/4"	32	200	180	154	6,6
DN 250	G1", G1 1/4"	32	200	180	154	6,7
DN 300	G1", G1 1/4"	32	200	180	154	6,8
DN 350	G1", G1 1/4"	32	200	180	154	6,9
DN 400	G1", G1 1/4"	32	200	180	154	7,1

U DN 50 až DN 400 je šířka třmenu 60.

KAT 18 85-A díl 4, vydání 2.

Kontakt: Jihomoravská armaturka spol. s r. o.
 Lipová alej 3087/1 Tel.: 518 318 111
 P.O. Box 123 Fax: 518 354 003
 695 01 Hodonín e-mail: sales@jmahod.cz
 Česká republika http: //www.jmahod.cz

