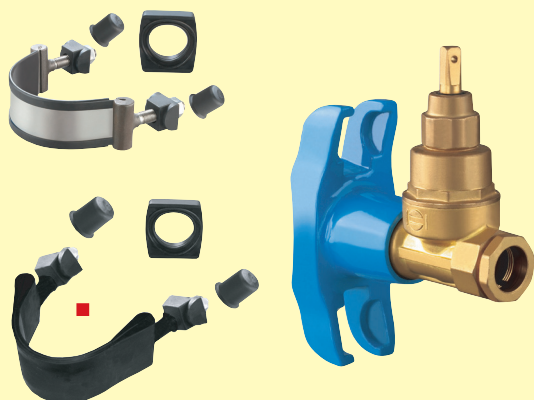


HOD Navrtávací pas PN 16 se šoupátkem s koncovkou

s pogumovaným nebo plechovým nerezovým třmenem - na ocelová a litinová potrubí

JIHOMORAVSKÁ ARMATURKA **JMA**
spol. s r.o.



Přednostně pro boční navrtání zavodněného potrubí.
S koncovkou pro připojení PE, PP a PEX potrubí Ø32 (DN 25).
Je dovoleno použít vrtací nástroj max. Ø25.
Objednávejte samostatně těleso navrtávacího pasu se šoupátkem s koncovkou a samostatně třmen včetně těsnění.
Společné těleso pro potrubí DN 50 a 65 a pro DN 80 až 400.
Při pochybnostech a u atypického potrubí uveďte jeho vnější průměr.
■ Značí, že třmen HOD je pogumovaný.

NAVRTÁVACÍ PASY, VODOVODNÍ PŘÍPOJKY

NABÍDKA

Těleso HOD	Koncovka pro potrubí	Jmenovitá světlost DN											
		50	65	80	100	150	150	200	250	300	350	400	
Typ 518	Ø32	■											
Třmen HOD	Na potrubí	Vnější průměr potrubí		Rozsah výroby									
Typ 709.1	DN 50	56 až 63		■									
Typ 709.2	DN 65	70 až 77		■									
Typ 709.3 ■	DN 80	88 až 100		■									
Typ 709.4 ■		98 až 110		■									
Typ 709.5	DN 100	105 až 114		■									
Typ 709.6 ■		113 až 123		■									
Typ 709.16 ■	DN 125	123 až 133		■									
Typ 709.7		130 až 139		■									
Typ 709.8 ■	DN 150	137 až 150		■									
Typ 709.17 ■		145 až 157		■									
Typ 709.9	DN 200	156 až 166		■									
Typ 709.10 ■		166 až 178		■									
Typ 709.18 ■	DN 250	170 až 182		■									
Typ 709.19		185 až 198		■									
Typ 709.11 ■	DN 300	216 až 228		■									
Typ 709.20 ■		223 až 235		■									
Typ 709.12	DN 350	269 až 280		■									
Typ 709.21		275 až 287		■									
Typ 709.13	DN 400	319 až 333		■									
Typ 709.22		327 až 337		■									
Typ 709.24	DN 400	352 až 364		■									
Typ 709.14		374 až 384		■									
Typ 709.23	DN 400	383 až 393		■									
Typ 709.26		402 až 412		■									
Typ 709.27	DN 400	406 až 416		■									
Typ 709.15		424 až 434		■									
Typ 709.25	DN 400	434 až 444		■									

Příklad objednávky: HOD typ 518 DN 100, HOD typ 709.9

POPIS

Určení

Pro trvalý styk s pitnou vodou.
Do 50 °C, dovolený pracovní tlak max. 1,6 MPa.

Použití

Umožňuje navrtání vodovodního potrubí a následně montáž domovní přípojky. Navrtávací armatura je s uzávěrem.

Materiály hlavních dílů

Těleso je z tvárné litiny, navrtávací armatura (šoupátko s koncovkou) mosazná, třmen nerezový nebo pogumovaný, šrouby, podložky a matice nerezové, těsnění z pryže EPDM.

Ochrana proti korozi

Těžká povrchová ochrana. Litinové díly vně i uvnitř epoxidový nástrich - odstín modrý. Navrtávací armatura je bez nátěru.

Ovládání

Ventilovým klíčem pomocí zemní soupravy. Uzávěr zavře, otočíme-li ovládacím koncem 9krát doprava.

Montáž a údržba

Poloha navrtávacího pasu HOD se volí s ohledem na dostupnost při ovládání uzávěru. Další viz NÁVOD KAT 18 85-B a Navrtávka potrubí - pracovní postup.

Zkoušení

Zkoušeno vodou dle EN 12266-1, stupeň netěsnosti A.

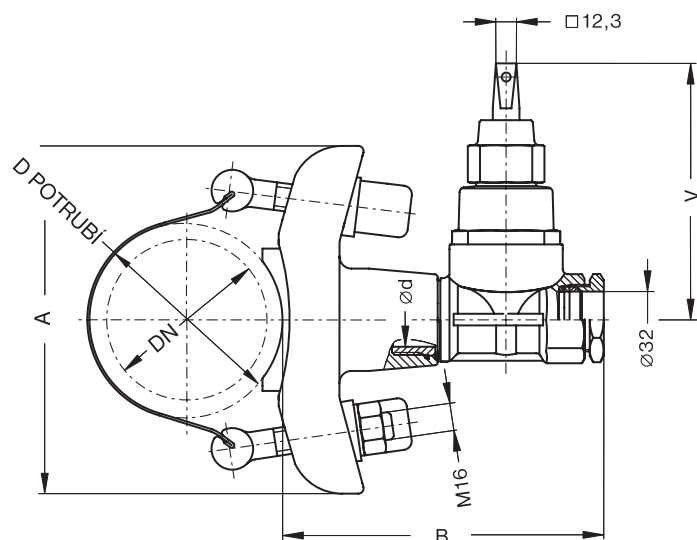
Po dohodě jsou možné úpravy

Třmen HOD pro jiný průměr potrubí.

KAT 18 85-A díl 5, vydání 2.

HOD Navrtávací pas PN 16 se šoupátkem s koncovkou - na ocelová a litinová potrubí

ROZMĚRY (mm)



NAVRTÁVACÍ PASY, VODOVODNÍ PŘÍPOJKY

4

Navrtávací pas	Koncovka pro potrubí	d	A	B	V	Hmotnost (kg)
DN 50	Ø32	32	136	185	154	5,2
DN 65	Ø32	32	136	185	154	5,3
DN 80	Ø32	32	200	190	154	6,3
DN 100	Ø32	32	200	190	154	6,4
DN 125	Ø32	32	200	190	154	6,5
DN 150	Ø32	32	200	190	154	6,6
DN 200	Ø32	32	200	190	154	6,7
DN 250	Ø32	32	200	190	154	6,8
DN 300	Ø32	32	200	190	154	6,9
DN 350	Ø32	32	200	190	154	7,0
DN 400	Ø32	32	200	190	154	7,1

U DN 50 až DN 400 je šířka třmenu 60.

KAT 18 85-A díl 5, vydání 2.

Kontakt: Jihomoravská armaturka spol. s r. o.
 Lipová alej 3087/1 Tel.: 518 318 111
 P.O. Box 123 Fax: 518 354 003
 695 01 Hodonín e-mail: sales@jmahod.cz
 Česká republika http://www.jmahod.cz

