

# K248-Z Kulový kohout PN 16

na vodovodní přípojky, připojení vnitřní závit / vnitřní závit

JIHOMORAVSKÁ ARMATURKA **JMA**  
spol. s r.o.



Mosazný kulový kohout s nátrubky s vnitřním G závitem.  
Chromovaná koule, sedla teflonová.

NAVRTÁVACÍ PASY, VODOVODNÍ PŘÍPOJKY

4

## NABÍDKA

K248-Z	Připojení	Jmenovitá světlost DN				
		25	32	40	50	65
Typ 001	G1 $\frac{1}{4}$ "		■			

Příklad objednávky: K248-Z typ 001 DN 32

## POPIS

### Určení

Pro trvalý styk s pitnou a surovou vodou při dovolené pracovní teplotě do 50 °C. Dovolенý pracovní přetlak max. 1,6 MPa.

### Použití

Obousměrná uzavírací armatura na vodovodní přípojky a potrubní rozvody s neagresivní vodou.

### Připojovací rozměry

Nátrubky mají vnitřní G závit podle ISO 228-1. Rozměry viz tabulka na další straně.

### Materiály hlavních dílů

Celomosazné provedení. Koule pochromovaná, sedla PTFE. Spojení tělesa a vřeteno je utěsněno „O“ kroužky z pryže EPDM.

### Ochrana proti korozi

Bez nátěru - odstín přírodní barva mosazi.

### Ovládání

Ventilovým klíčem nebo pomocí zemní soupravy. Uzávěr zavře, pootočíme-li ovládacím koncem o 90° doprava.

### Montáž a údržba

K zabudování v exteriéru, interiéru, do šachty nebo k zakopání do země.

Závitové spojení s potrubím utěsníte PTFE páskou nebo konopím. Vhodné do všech poloh s ohledem na dostupnost při ovládání.

### Zkoušení

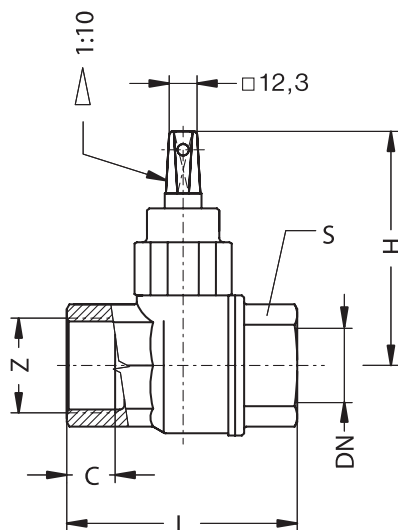
Zkoušeno vodou dle EN 12266-1, stupeň netěsnosti A.

### Po dohodě jsou možné úpravy.

KAT 17 65-A díl 2, vydání 2.

K248-Z Kulový kohout PN 16 na vodovodní přípojky

ROZMĚRY (mm)



NAVRTÁVACÍ PASY, VODOVODNÍ PŘÍPOJKY

4

Jmenovitá světlost	DN	25	32	40	50	65
Stavební délka	L		102			
Konstrukční rozměry	H		102			
	S		50			
Připojovací rozměry	C		28			
	Z		G1 <sup>1</sup> / <sub>4</sub> "			
Hmotnost (kg)			1,3			

UNIMOS CR

KAT 17 65-A díl 2, vydání 2.

Kontakt: Jihomoravská armaturka spol. s r. o.  
 Lipová alej 3087/1 Tel.: 518 318 111  
 P.O. Box 123 Fax: 518 354 003  
 695 01 Hodonín e-mail: sales@jmahod.cz  
 Česká republika http: //www.jmahod.cz

